

Hvězdárna Valašské Meziříčí, p. o.



Hvězdárna Valašské Meziříčí, p. o.
Vsetínská 78
757 01 Valašské Meziříčí

Nabídka vybraných pořadů



Pro 2. stupeň základních škol

Připravili jsme pro Vaše žáky celou paletu naučných programů a besed zaměřených nejen na astronomii, ale i další přírodní vědy.

Po programu v přednáškovém sále následuje prohlídka kopule hvězdárny a seznámení s dalekohledem. V případě příznivého počasí pozorování Slunce.

Těšíme se na Vaše žáky!

Nabídka obsahuje i astronomickou křížovku pro žáky!

www.astrovm.cz

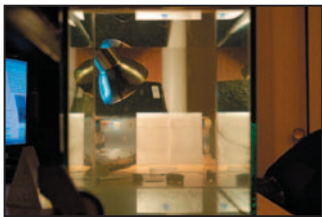
Programy pro 2. stupeň základních škol

Nabídka výukových a vzdělávacích programů pro 2. stupeň základních škol

Kompletní nabídka je dostupná na webových stránkách
Hvězdárny Valašské Meziříčí

Experimentárium 1 - optika

Experimentální pořad dvaceti pokusů z optiky.

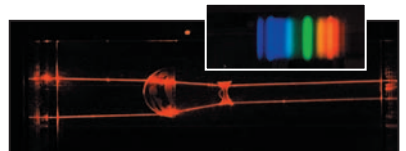


Cílem je přiblížit žákům chování světla v různých optických prostředích experimentem.

Žáci se seznámí se základy paprskové optiky, disperzí a difrakcí světla, interferencí, polarizací, fata morgánou, aj. Jsou uvedeny příklady, kdy a kde se můžeme s předváděnými jevy

setkat v běžném životě.

Pořad je vhodný jako úvod do optiky nebo jako názorné shrnutí probraného učiva.

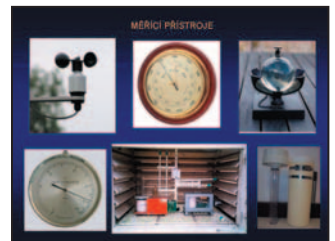


Meteorologie

Vše o počasí.

Představí základní poznatky z meteorologie, měření prvků a přístroje.

Žáci získají informace o tlakových útvech, tvorbě oblačnosti, atmosférických frontách, optických jevech i o nebezpečných úkazech v atmosféře.

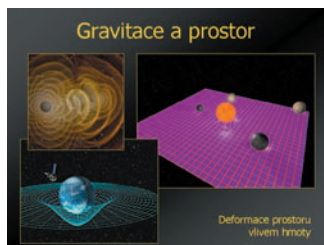


Pro zpestření uvádíme rekordy, naměřené na místní stanici i ve světě. Připomeneme také vliv skleníkového efektu a význam ozónové vrstvy.

Do programu je zahrnuta také prohlídka meteorologické budky, automatické stanice a starších meteorologických přístrojů.

Newtonovo jablko musí spadnout!

Gravitace patří k jedné z nejzáhadnějších sil ve vesmíru.



Gravitace, základní síla vesmíru, je představena nejen z pohledu historie, objevu Newtonova gravitačního zákona, ale také moderního chápání v rámci obecné teorie relativity.

V pořadu nechybí zmínka o důsledcích některých objevů na naše pochopení světa kolem nás. Dalšími tématy jsou například stav beztláče, úniková rychlost, gravitace černých děr, aj.

Sluneční soustava

Poznáte nejbližší části vesmíru.

Oblíbený školní pořad. Sluneční soustava je prvním logickým krokem v poznávání vzdálenějšího vesmíru.

Shrnuje základní fakta o tělesech Sluneční soustavy, včetně nejnovějších poznatků z kosmických sond i výkonných dalekohledů.



Žáci se seznámí s novými poznatky o planetách a dalších objektech Sluneční soustavy, s modernizovanou definicí planet, a nahlédnou také za hranice naší planetární soustavy.



Úspěchy světové kosmonautiky

Historie kosmonautiky a výzkum vesmíru.

Žáky provede dosavadní historií kosmonautiky prostřednictvím historických a ilustračních obrázků, video-sekvencí ze startů raket či z přistání lidí na Měsíci, animací výstavby Mezinárodní kosmické stanice apod.



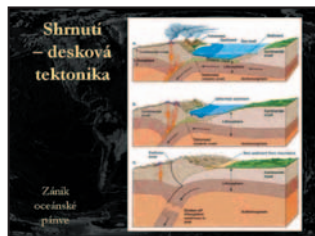
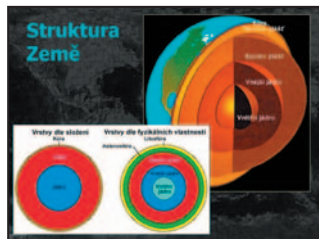
Zaměřuje se mj. na přítomnost člověka ve vesmíru, výzkum vzdálených objektů pomocí kosmických ob-

servatoří či výzkum těles Sluneční soustavy kosmickými sondami. Věnuje se minulosti, současnosti i budoucnosti kosmonautiky.

Základy geologie

Pořad věnovaný základům geologie. Prezentace je doplněna ukázkami hornin.

Shrnuje základní poznatky o Zemi jako o planetárním tělese v širších souvislostech. Komentovaná prezentace je doplněna praktickými ukázkami hornin a obrazovými ukázkami geologicky zajímavých lokalit.



Vysvětluje současnou podobu povrchu Země v souvislostech minulého vývoje i zásahů člověka. Prezentace je doplněna řadou působivých snímků nejrůznějších projevů aktivity naší planety.

Pro skupiny do 20 osob **nabízíme možnost akcí s ubytováním** v ubytovně turistického charakteru přímo na hvězdárně.

Všem nabízíme nákup populárních publikací, časopisů, pohlednic a dalších pomůcek.

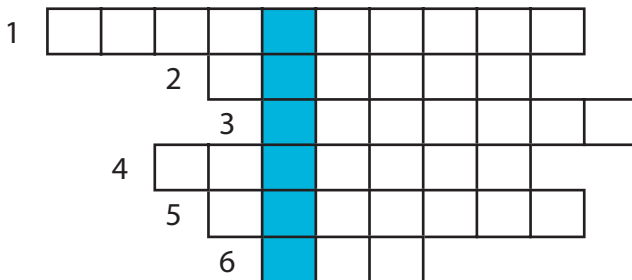


Řešení astronomické křížovky:

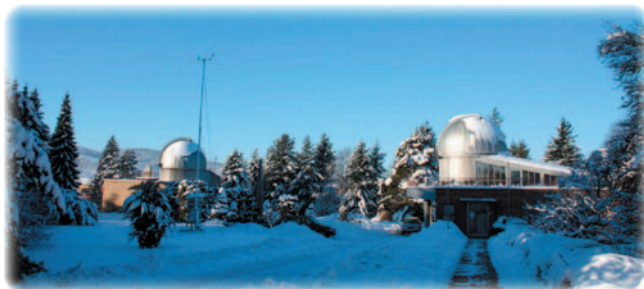
Řešení: 1. dalekohled, 2. Venuše, 3. Polárka, 4. galaxie, 5. beztíže, 6. rok.

Tajenka = Kepler. (Kepler - astronom a matematik žijící v 17. století, formuloval 3 Keplerovy zákony o pohybu nebeských těles. Je po něm pojmenován kráter na Měsíci.)

Astronomická křížovka



1. pomůcka hvězdáře, 2. planeta, na které je teplota asi 500 °C, 3. Severka
4. objekt tvořený miliardami hvězd, 5. stav, kdy na předměty nepůsobí gravitace, 6. doba, za kterou Země oběhne kolem Slunce



Délka programu je 60-90 minut.

Vstupné: žáci - 30 Kč, dospělí - 35 Kč
pedagogický doprovod zdarma.

Více informací a výběr dalších programů najdete na našich webových stránkách

www.astrovm.cz (v rubrice *Pro školy*)

Kontakt:

Hvězdárna Valašské Meziříčí, p. o., Vsetínská 78
757 01 Valašské Meziříčí
Telefon: 571 611 928

E-mail: info@astrovm.cz

