

ASTRONOMICKÁ POZOROVÁNÍ

Astronomická pozorování pro veřejnost – **ÚNOR:**

PONDĚLÍ * ÚTERÝ * STŘEDA * ČTVRTEK * PÁTEK

v 19:00 hodin

Program pozorování:

Měsíc – od 9. do 19. února

Mars – po celý měsíc

Uran – po celý měsíc

Hvězdy a vícenásobné hvězdné systémy – po celý měsíc

Hvězdotupy, mlhoviny, galaxie – neruší-li svým svitem Měsíc

Vstupné: dospělí 50,- Kč, mládež 40,- Kč

PŘEDNÁŠKY

Středa 20. února 2019 v 18:00 hodin

Hvězdárna Valašské Meziříčí, p. o. pořádá pravidelnou přednášku pro veřejnost s názvem

2019: Nové horizonty Sluneční soustavy

Dnes již legendární kosmická sonda New Horizons, která v roce 2015 pořídila detailní snímky trpasličí planety Pluto, pokračuje ve své misi odlehlými oblastmi Sluneční soustavy. Na počátku roku 2019 proletěla kolem vůbec nejvzdálenějšího



tělesa, jaké jsme dosud mohli zkoumat zblízka – planetky Edgeworth-Kuiperova pásu s označením 2014 MU69, které členové týmu přezdírají Ultima Thule. Co jsme se o tomto tělese dozvěděli a jak tyto informace

Přednáší **Jiří Srba**, odborný pracovník hvězdárny.

Vstupné: dospělí 50,- Kč, mládež 40,- Kč

PŘIPRAVUJEME

Sobota 23. února a 2. března 2019 ve 14:00 hodin

V sobotu 23. února a 2. března ve 14:00 hodin zveme rodiče s dětmi na program

O Slunci, Zemi a Měsíci

kteří je věnován pro člověka nejdůležitějším tělesům Sluneční soustavy. Seznámíme Vás i děti se základními pojmy z vesmírného



okolí Země. Vysvětlíme rotaci Země a střídání dne a noci, oběh Země kolem Slunce a střídání ročních období, fáze Měsíce, zatmění, sluneční skvrny, polární záře atd.

Vzdělávací program je speciálně přizpůsoben

různým věkovým kategoriím, obsahuje názorné ukázky s využitím modelů a pomůcek.

Na akci je **nutná rezervace** na telefonním čísle 571 611 928 nebo na e-mailu info@astrovm.cz.

Rezervace je platná po potvrzení z naší strany.

Vstupné: dospělí 50,- Kč, mládež 40,- Kč

* * *

Středa 27. února 2019 v 10:00 a ve 13:00 hodin

Hvězdárna Valašské Meziříčí, p. o. bude v období jarních prázdnin otevřena pro veřejnost nejen ve večerních hodinách.

Prázdninová středa na hvězdárně

Navštívit nás můžete ve středu 27. února 2019 v 10:00 nebo ve 13:00 hodin.

Připravili jsme pro vás prohlídku hvězdárny včetně dalekohledu v hlavní kopuli (v případě příznivého počasí i pozorování Slunce) a expozice ve vstupní hale. Dále krátký program v přednáškovém sále o tělesech Sluneční soustavy určený zejména dětem 1. stupně ZŠ.

Vstupné: dospělí 50,- Kč, mládež 40,- Kč, do 6 let zdarma

PŘIPRAVUJEME

Pro období letních prázdnin 2019 jsme připravili další ročník astronomického tábora pro děti ve věku 9 až 15 roků.

LETNÍ PUTOVÁNÍ VESMÍREM

astronomický tábor 5. - 14. července 2019

Celková kapacita ubytovny hvězdárny je 20 dětí (12 chlapců, 8 dívek). Cena tábora byla stanovena na 3 500 Kč za dítě. **U sourozeneckých dvojic (chlapec a dívka) je celková cena 6 700 Kč.**

„Nevíš, co budeš dělat o prázdninách, když tví přátelé odjeli s rodiči na dovolenou? Hvězdárna Ti nabízí super prázdniny při „Letním putování vesmírem“, které je plné her, dovedností, nových informací, a také kamarádů a kamarádek.“



Kontakt:

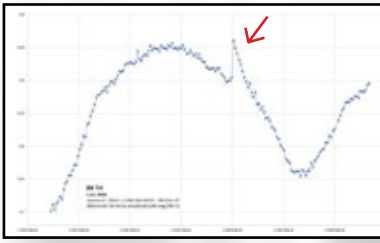
Mgr. Radek Kraus; rkraus@astrovm.cz; tel: 571 611 928.

RŮZNÉ

Pozorování proměnných hvězd

Na noční oblohu se nám vrátilo souhvězdí Trojúhelník a mohli jsme tedy pokračovat v monitorování zákrytové dvojhvězdy BX Tri. Tento systém sledujeme od roku 2014, ale ne tak intenzivně jako jiné chromosféricky aktivní hvězdy. BX Tri byla do konce roku 2018 pozorována během 22 nocí v celkovém čase 94 hodin.

Až teprve 5. prosince 2018 se nám u této hvězdy podařilo zaznamenat erupci. Pozorování potvrzuje dřívější poznatky, že i tato hvězda vykazuje chromosférickou aktivitu. Erupce trvala 26 minut a maximální zjasnění bylo 0,06 magnitudy, tedy ne příliš výrazné.



Erupce BX Tri ze dne 5. prosince 2018 v čase 18h 22m UT (Sky-Watcher NWT 254/1200, CCD MII G2-402, bez filtru). Na světelné křivce je vidět zhruba třiminutový nástup pozvolného zjasnění do maxima.

je O-C diagramu náznačuje možnou přítomnost třetí hvězdy v systému.

(L. Šmelcer, Hvězdárna Valašské Meziříčí)

90 LET BALLNEROVY HVĚZDÁRNY

K příležitosti 90. výročí postavení Ballnerovy hvězdárny na Stínadlech ve Valašském Meziříčí byl připraven seriál zpráv ze života jejího tvůrce a provozovatele, amatérského astronoma a muže mnoha dalších zájmů Antonína Ballnera (1900-1972).

Zpráva č. 1.: Amatérský astronom 1920 až 1924

Jedna z mnoha vzpomínek Antonína Ballnera se vztahuje i k jeho počátkům amatérských pozorování noční oblohy. Touhu pozorovat oblohu pomocí teleskopu si splnil v roce 1920,



kdy si z lepenkového tubusu, čočky z brýlového skla +1D a hledáčku fotoaparátu vyrobil první teleskop (brýlák) k pozorování měsíčních kráterů. Tyto první observace se neobešly bez širší společnosti přátel. „...avšak tato první astronomická společnost, náhodně se scházejících mladíků se záhy rozešla pro jiné, živelnější zájmy nestálých členů.“

Na počátku podzimu 1922 se Ballner nachází u 7. zdravotní čety vojenské posádky

na Hradisku v Olomouci, kde se setkává s Aloisem Večerou. Ten jej uvádí do řad České astronomické společnosti a pomáhá se zdokonalením tzv. brýláku na teleskop s kovovým tubusem a okulárovým výtahem. Dále mu věnuje několik ročníků Věstníků ČAS a Říše hvězd, které se po návratu (1924) do Valašského Meziříčí stávají základní studijní literaturou pro Ballnera a novou partičku nadšených pozorovatelů hvězd.

O jejich činnosti nic nevíme a ani neznáme jejich jména, až na jedno Vilém Hýbl (1909-1981). Na kterého Ballner vzpomíná: *“Společně, za citelného nedostatku peněz sbíráme astronomickou literaturu. Sníme o hvězdárně s otáčivou kopulí, o velkém dalekohledu a o početném astronomickém kroužku v vlastní knihovně s horlivými pracovníky.“*

(Mgr. Radek Kraus, Hvězdárna Valašské Meziříčí)

POZORUJTE

Fáze Měsíce v únoru 2019

Nov nastává 4. února ve 22:03 SEČ, první čtvrt' 12. února ve 23:26 SEČ, úplněk 19. února v 16:53 SEČ a poslední čtvrt' 26. února ve 12:27 SEČ.

Zákryt Saturnu Měsícem

Dne 2. února v 6:50 SEČ dojde k zákrytu planety Saturn Měsícem. Úkaz se odehraje nízko nad východním obzorem (Saturn se bude nacházet 6,3° vysoko), Slunce se tou dobou bude nacházet jen 5,2° pod obzorem.

Konjunkce planet Venuše a Saturn

Dne 18. února ve 12h SEČ dojde ke blízké konjunkci Venuše a Saturnu. Planety se budou nacházet na obloze jen 1° od sebe. Přiblížení planet bude pozorovatelné od 16. do 20. února ráno nad jihovýchodním obzorem.



PROGRAMOVÝ ZPRAVODAJ HVĚZDÁRNY VALAŠSKÉ MEZIŘÍČÍ,
PŘÍSPĚVKOVÉ ORGANIZACE ZLÍNSKÉHO KRAJE

Sazba a tisk: Hvězdárna Valašské Meziříčí, p. o.; Vsetínská 78, 757 01 Valašské Meziříčí
telefon: 571 611 928; e-mail: info@astrovm.cz; www.astrovm.cz



**HVĚZDÁRNA
VALAŠSKÉ MEZIŘÍČÍ**
ÚNOR 2019



Částečná fáze úplného zatmění Měsíce 21. 1. 2019
(foto: Hvězdárna Valašské Meziříčí / Jiří Srba)