

PŘEDNÁŠKY

Středa 24. května 2017 v 19:00 hodin

Hvězdárna Valašské Meziříčí, p. o. pořádá pravidelnou přednášku pro veřejnost s názvem

PŘÍBĚH PRVNÍ KOSMONAUTKY

Zveme Vás na přednášku se světelnými obrazy o kosmonautce Valentíně Těřeškovové. Ta se na počátku léta 1963 nacházela ve výšce 200 km nad zemským povrchem v kosmické lodi Vostok 6 a tím se stala první kosmonautkou světa. Tento let nebyl jenom milníkem z pohledu kosmonautiky, ale také ovlivnil postavení žen ve společnosti.

Přednáší Radek Kraus, odborný pracovník Hvězdárny Valašské Meziříčí.

Vstupné: dospělí 40,- Kč, mládež 30,- Kč

ASTRONOMICKÁ POZOROVÁNÍ

Astronomická pozorování pro veřejnost - **KVĚTEN:**

PONDĚLÍ * ÚTERÝ * STŘEDA * ČTVRTEK * PÁTEK

ve 20:30 hodin (kromě pondělí 1. a 8. května)

Program pozorování:

Měsíc – v první polovině měsíce

Jupiter – po celý měsíc

Hvězdy a vícenásobné hvězdné systémy – po celý měsíc

Hvězdotupy, mlhoviny, galaxie – neruší-li svým svitem Měsíc

* * *

I v letošním roce **Hvězdárna Valašské Meziříčí, p. o.** nabízí obcím a městům **večerní astronomická pozorování včetně doprovodného výkladu** realizovaná pomocí výkonných přenosných dalekohledů přímo u nich.

V roce 2016 této nabídky využilo asi 10 obcí, dětské pobytové i příměstské tábory.

Při tomto pozorování je v případě příznivého počasí možné spatřit planety, jasné hvězdy, otevřené hvězdotupy, mlhoviny, galaxie, popř. komety.

S obcemi osobně domlouváme vhodné místo - prostor s dostatečným výhledem na oblohu, který není rušen okolním osvětlením, připojení k elektrické síti.

Akci zabezpečují dva odborní pracovníci s příslušnou technikou. **Akce trvá 2-3 hodiny, základní cena činí 1 500,- Kč.** Počet návštěvníků není limitován, ale optimální počet je 50-70.

Další informace získáte na telefonním čísle 571 611 928 nebo e-mailu info@astrovm.cz.

AKTUALITY

Hvězdárna Valašské Meziříčí, p. o. nabízí pro děti z mateřských škol a žáky prvního stupně základních škol nový program

POZNÁVEJME SVĚT SVĚTLEM.

Netradiční program seznamuje děti hravou formou se světlem kolem nás – co je to světlo, jaké jsou hlavní zdroje světla, světlo z hlediska astronomie, využití světla dříve a dnes, co je to optické prostředí, odraz a lom světla, co je to stín a jak vzniká, barvy jako vlastnost světla, optické klamy apod.

Program je doplněn praktickou částí, ve které žákům předvedeme několik zajímavých pokusů se světlem a stíny a poté si je budou sami vyzkoušet a přemýšlet nad nimi.

Praktická část se liší podle věku cílové skupiny. Děti z MŠ si vyzkouší pokusy jednodušší, ale hravější, žáci ZŠ si jich zkusí více a intenzivněji se zapojí do jejich realizace.

Program si můžete objednat na telefonním čísle 571 611 928 nebo e-mailem na hvezdarna@astrovm.cz.

Vstupné: děti MŠ - 20,- Kč, žáci ZŠ - 30,- Kč, pedagogický doprovod zdarma.

Délka programu je přibližně 60 minut.

Program a návštěvu si můžete objednat na telefonním čísle 571 611 928, e-mailem i osobně.

Kontaktní osoba: Naďa Lenžová, nlenzova@astrovm.cz.



Program vznikl s finanční podporou Ministerstva kultury ČR.

(Naďa Lenžová, Hvězdárna Valašské Meziříčí)

Rekonstrukce 2017

Areál Hvězdárny Valašské Meziříčí, p. o. prochází od roku 2012 postupnou modernizací, která je zaměřena na odstranění havarijního stavu většiny budov. V roce 2012 jsme dokončili první etapu modernizace a oprav, která komplexně revitalizovala hlavní budovu hvězdárny. Poté jsme se věnovali v rámci projektu Brána do vesmíru rozvoji areálu a vybudování vzdělávacích pomůcek, expozic apod. V roce 2016 jsme pokračovali v odstraňování havarijních stavů dalších objektů. A na řadu přišla také druhá etapa rekonstrukce, která obsahovala dokončení oprav hlavní budovy a komplexní revitalizaci budovy odborného pracoviště.

Na rok 2017 byla přesunuta oprava a revitalizace systému pojezdu a pohonu centrální kopule na hlavní budově hvězdárny. Kromě toho jsme se ve spolupráci s Energetickou agenturou Zlínského kraje pustili do přípravy zateplení provozně-technického objektu, který je nově využíván také jako knihovna.



Zateplení provozně-technického objektu hvězdárny

Záměrem je:

- * odstranění havarijního stavu obvodových konstrukcí spojené s energeticky úspornými opatřeními na objektu (v oblasti spotřeby a výroby tepla),
- * odstranění nevyhovujícího stavu kotelny a nefunkční regulace (zajišťující vytápění tří objektů),
- * zvýšení standardu a potřeba rozvoje organizace.

Celkové náklady akce činí 1 460 tisíc Kč.

Realizace navrhovaných prací zajistí prodloužení životnosti a technicky zhodnotí téměř 60 let starou budovu, která je po celou dobu aktivně využívána. Realizací dojde nejen ke zlepšení parametrů vnitřního prostředí objektu, ale i dosažení doporučených hodnot tepelně-technických parametrů obvodových konstrukcí, bude podpořen rozvoj činností a možností orga-

nizace, včetně rozšíření možností využívání prostor.

Zateplení provozně-technického objektu je spolufinancováno v rámci projektu č. CZ.05.5.18/0.0/0.0/15_019/0001540, z dotace OPŽP.



EVROPSKÁ UNIE
Fond soudržnosti
Operační program Životní prostředí

Revitalizace centrální kopule hvězdárny

Tato investiční akce je součástí druhé etapy rekonstrukce budov v areálu valašskomeziříčské hvězdárny. Záměr si klade za cíl: odstranit závažné problémy stavebního i strojního charakteru; opravu pohyblivých částí hlavní kopule a modernizaci jejího motorového pohonu; odstranění volných trolejí technologické části kopule. Objekt je památkově chráněný.



Stávající systém otáčení centrální kopule je v havarijním stavu. S ohledem na platné ČSN je navržena zásadní modernizace strojní části centrální kopule, která byla instalována na objektu počátkem 50. let. Modernizace spočívá v novém konstrukčním řešení systému pohybu a motorového otáčení kopule.

Podrobnější informace naleznete na internetových stránkách hvězdárny: <http://www.astrovm.cz/cz/o-nas/rekonstrukce-2017.html>

(Nada Lenžová, Hvězdárna Valašské Meziříčí)

Z HISTORIE

O hvězdářích z Poličné

V minulých dílech hvězdárenského letáčku byla zmiňována činnost amatérského astronoma Antonína Ballnera (1900-1972). A to především v souvislosti s neformální skupinou amatérských pozorovatelů denní a noční oblohy. Jádrem bylo tvořeno

mladíky z Poličné. Jmenovitě se jednalo o Antonína Zahradníčka (1917-1942), tehdy elektrotechnického učně, zámečnicka Dorčáka a Metoděje Bublíka, studenta odborné školy dřevařské ve Valašském Meziříčí. Tato skupina disponovala v roce 1933 brýlovým dalekohledem a zároveň iniciovala neformální spojení s Ballnerem, to spočívalo v nepravidelném setkávání se za účelem debat a společné čtení o hvězdách.

Políčenská skupina svůj zájem o hvězdářství demonstrovala v roce 1935 výletem do slovenské Staré Ďaly (od roku 1948 Hurbanovo), účelem cesty byla návštěva observatoře a prohlídka zrcadlového teleskopu o průměru 60 cm. Traduje se, že tuto cestu o délce 700 km vykonali pěšky. Inspirace z cest na sebe nenechala dlouho čekat a ještě v témže roce je v Poličné zahájena stavba hvězdárny. Autorem nám doposud neznámých plánů je Metoděj Bublík a staviteli bratři a otec Zahradníčkovi. Stavba pravděpodobně nebyla zcela dokončena. V roce 1935 se nepodařilo postavit kopuli a dále není již vzpomínána. Informace o další činnosti políčenské skupiny se rozplývají v rozrůstající se skupině okolo Antonína Ballnera.

(Radek Kraus, Hvězdárna Valašské Meziříčí)

POZORUJTE

Fáze Měsíce v březnu 2017

První čtvrt' nastane 3. května ve 4:46 SELČ, úplněk 10. května ve 23:42 SELČ, poslední čtvrt' 19. května ve 2:32 SELČ a nov 25. května ve 21:44 SELČ.

Seskupení Měsíce, Jupiteru a hvězdy Spica

V noci ze 7. na 8. května bude na obloze pozorovatelné nápadné seskupení Měsíce s planetou Jupiter a hvězdou Spica ze souhvězdí Panny. Ke konjunkci Jupiteru s Měsícem dojde 8. května o půlnoci. Jupiter se během této noci bude nacházet méně než 1° jižně od okraje měsíčního kotouče.



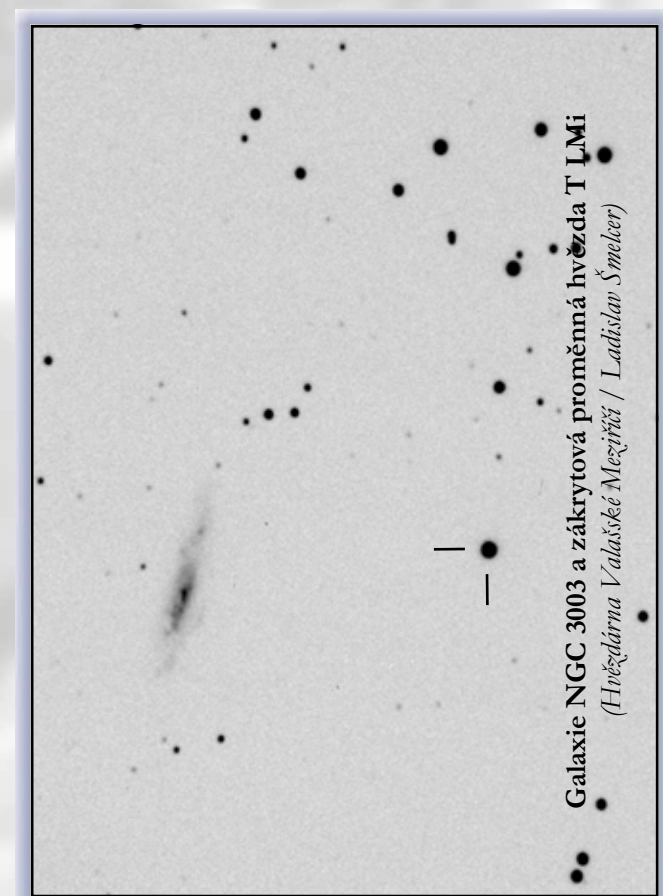
PROGRAMOVÝ ZPRAVODAJ HVĚZDÁRNY VALAŠSKÉ MEZIŘÍČÍ, PŘÍSPĚVKOVÉ ORGANIZACE ZLÍNSKÉHO KRAJE A VALAŠSKÉ ASTRONOMICKÉ SPOLEČNOSTI

Vydává Hvězdárna Valašské Meziříčí, p. o.: Vsetinská 78, 757 01 Valašské Meziříčí
tel./fax: 571 611 928; E-mail: info@astrovm.cz; URL: www.astrovm.cz

Sazba a tisk: Hvězdárna Valašské Meziříčí, p. o.



HVĚZDÁRNA
VALAŠSKÉ MEZIŘÍČÍ
KVĚTEN 2017



Galaxie NGC 3003 a zákrytová proměnná hvězda T LMi
(Hvězdárna Valašské Meziříčí / Ladislav Šmeber)