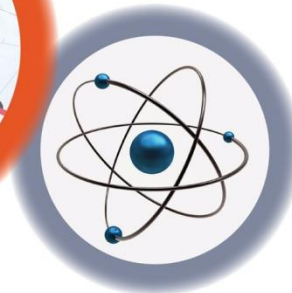
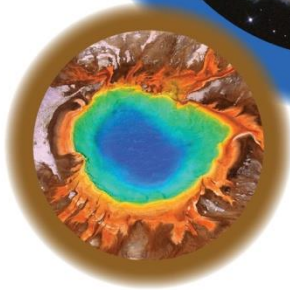
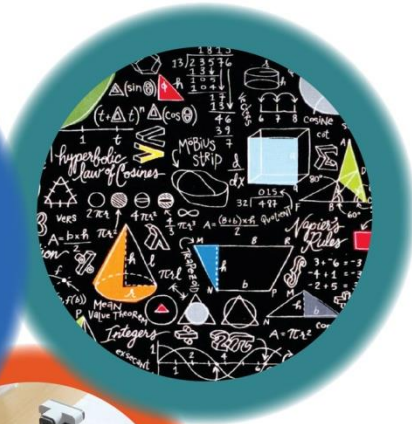
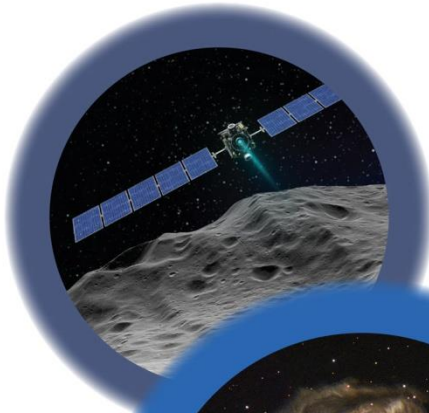


# Hvězdy II



# Hvězdy na obloze

- Hvězdy jsou na noční obloze jedny z nejnápadnějších objektů
- Pro orientaci na obloze nám slouží různé pomůcky
- Otočná mapa, podrobnější mapy hvězdné oblohy, elektronické mapy hvězdné oblohy







# Mapa hvězdné oblohy

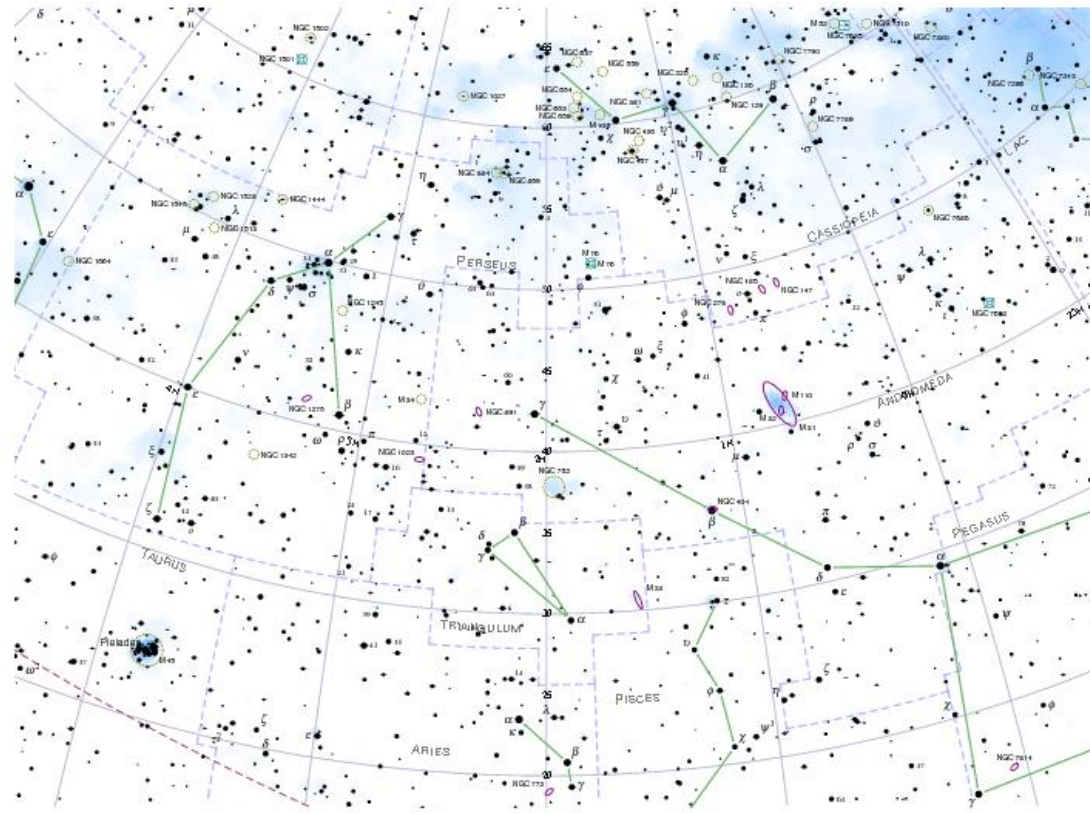


Chart 2: RA 0<sup>h</sup> to 4<sup>h</sup>, Declination +65° to +20°

Magnitude: 0.0 1.0 2.0 3.0 4.0 5.0 6.0 7.0

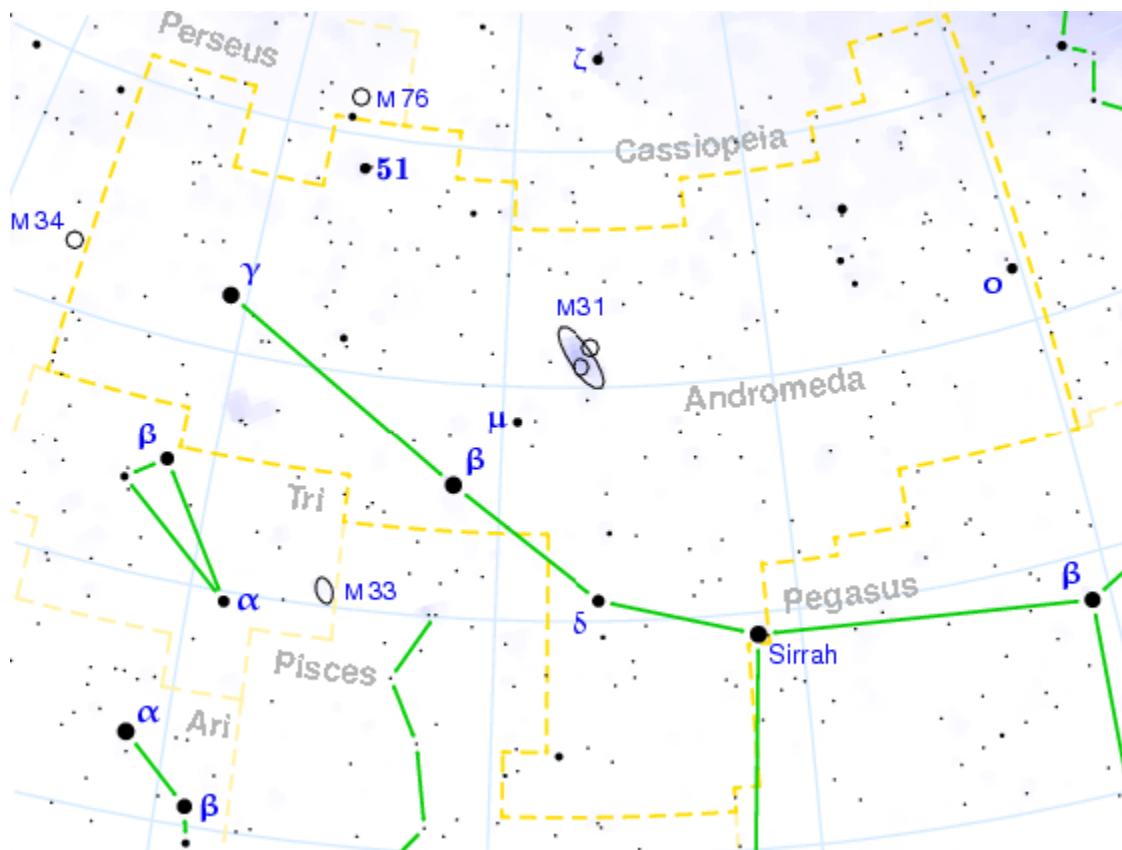
Mag-7 Star Atlas Project (version 2.0)

Copyright © 2007 Andrew L. Johnson

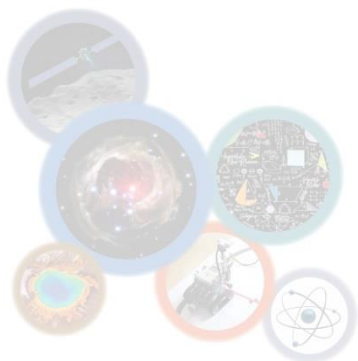
Informace o dalších objektech se nachází v podrobnějších mapách. Zde jsou označeny například mlhoviny, hvězdokupy, galaxie a slabší hvězdy



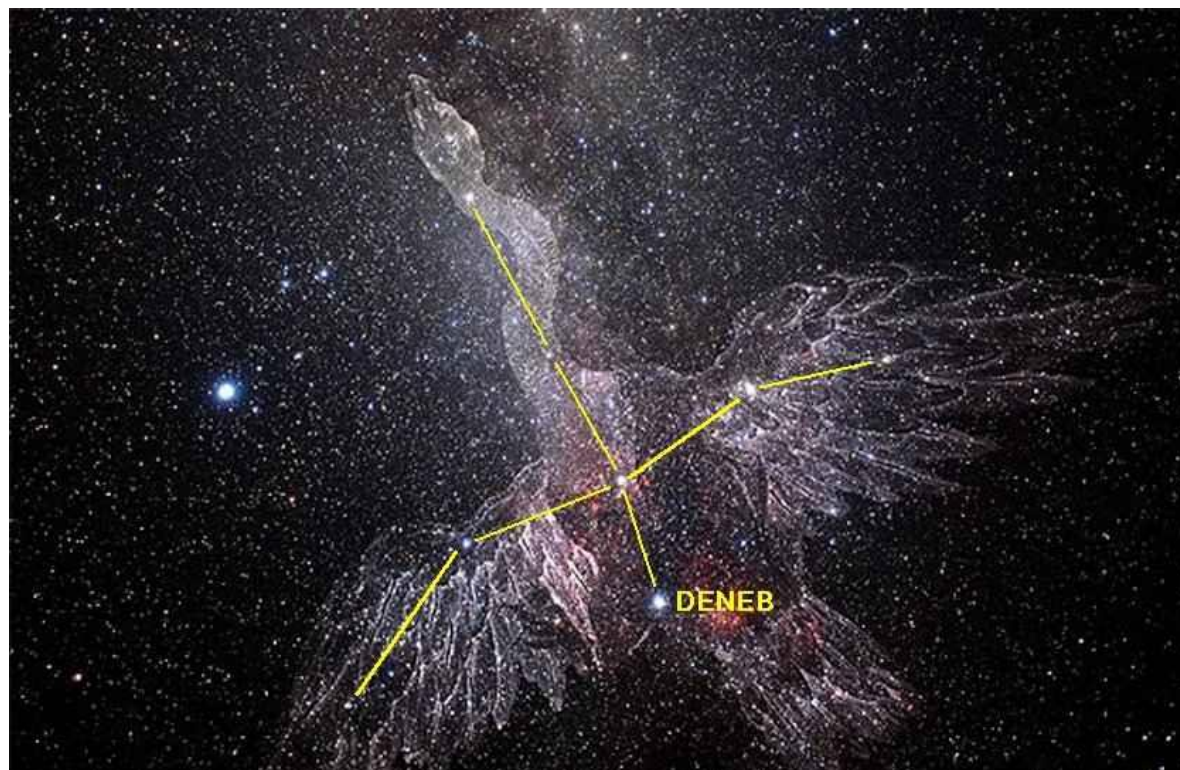
# Mapa hvězdné oblohy



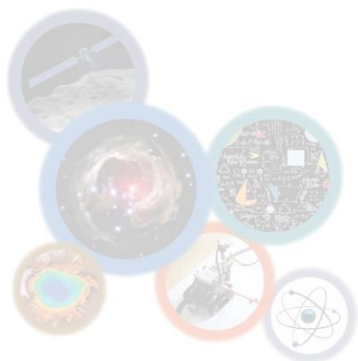
Mapa hvězdné oblohy podzimní oblohy. V souhvězdí Andromedy pod označením M 31 se skrývá galaxie, stejně jako v souhvězdí Trojúhelníka M 33



# Elektronické mapy hvězdné oblohy



Výpočetní technika rozšířila možnosti využívání hvězdných map. Například aplikace v mobilních telefonech umožní jednoduchou orientaci na obloze



Děkuji za pozornost a práci...  
a nyní

## Co bude v praktické části...

- Seznámení s klasickými papírovými mapami hvězdné oblohy, otočnými mapami. Vysvětlíme si pojem hranice souhvězdí a jaké jsou na mapách značky pro nehvězdné objekty.

